

CONSTRUÇÕES E
GERENCIAMENTO DE
PROJETOS INDUSTRIAIS



APRESENTAÇÃO

PRESENTATION

A PAREX foi fundada em 1995 com o objetivo de atender a demanda do pólo de extração de zinco no município de Vazante - MG.

Rapidamente expandiu a sua atuação para outros grandes clientes e projetos cada vez mais complexos, consolidando sua reputação de excelência e competitividade.

Com trabalhos incessantes de aprimoramento técnico e gerencial a PAREX atua em todo o país, estando preparada para grandes desafios logísticos e de engenharia.

PAREX was founded in 1995 in order to serve the demand in zinc mining regions within the municipality of Vazante, State of Minas Gerais.

Quickly expanded its operations to other large customers and increasingly complex projects, consolidating its reputation for excellence and competitiveness.

Working incessantly to attain technical and managerial improvement, PAREX operates in the entire country, being prepared for large challenges of engineering and logistics.

WWW.PAREX.COM.BR



ÁREAS DE ATUAÇÃO

PRACTICE AREAS

Com três empresas operando em sinergia, atendemos todas as necessidades do mercado de forma integrada, rápida e ágil para ter o máximo em competitividade.

SOLUÇÕES INDUSTRIAIS INTEGRADAS DE MONTAGEM E CONSTRUÇÃO PARA A INDÚSTRIA

Integrated industrial assembly and construction solutions for industry

MONTAGEM ELETROMECÂNICA
ELECTROMECHANICAL ASSEMBLY

FABRICAÇÃO INDUSTRIAL
INDUSTRIAL MANUFACTURING

OBRAS CIVIS INDUSTRIAIS
INDUSTRIAL CIVIL WORKS

Com ênfase nos setores de:

Mineração, Siderurgia, Metalurgia, Cimento, Fertilizantes, Papel e Celulose, Indústria Química, Petroquímica e Portuária.

With three companies operating in synergy, we meet all market needs in an integrated, fast and agile way to achieve maximum competitiveness.

With emphasis in diverse sectors, such as:

- Mining, Steel, Metallurgy, Cement, Fertilizers, Pulp and Paper, Chemical, Petrochemical and Port Industry.

WWW.PAREX.COM.BR



EMPRESAS DO GRUPO

GROUP COMPANIES



PAREX
E N G E N H A R I A

A PAREX ENGENHARIA participa na implantação e expansão de projetos destinados à montagens industriais eletromecânicas, com operação em todo o território nacional.

The PAREX ENGENHARIA participates of deployment and expansion projects for electromechanical industrial assemblies, with operations throughout the national territory.



PAREX
I N D Ú S T R I A

A PAREX INDÚSTRIA atua na fabricação de caldeirarias e estruturas metálicas, com capacidade fabril de 400 toneladas/mês.

Possui em sua infraestrutura uma área de 223.000 m², sendo o seu complexo industrial constituído de 39.800 m² destinados à fabricação, usinagem, jateamento, pintura, almoxarifado e estocagem.

PAREX INDUSTRY specializes in the manufacturing of boilerworks and metal structures, with a production capacity of 400 tons per month.

The company's infrastructure spans an area of 223,000 m², with its industrial complex comprising 39,800 m² dedicated to manufacturing, machining, blasting, painting, warehousing, and storage.



PAREX
C O M E R C I A L

Empresa do Grupo PAREX com foco em ajudar o cliente nos suprimentos com o faturamento direto, redução de impostos, eliminação da burocracia e na redução de custos.

Um trabalho estratégico, que oferece agilidade e capacidade de mobilização rápida para atuar Projetos, em qualquer lugar do país.

Company of the Parex Group focused on assisting clients with direct billing, tax reduction, elimination of bureaucracy, and cost reduction.

A strategic approach that offers agility and the ability to quickly mobilize for projects anywhere in the country.



 **PROJETOS**
 PROJECTS 



OBRAS CORRENTES

OPEX PROJECTS



Vale - Projeto Cianita - Mina do Pico
Montagem Eletromecânica para Implantação do Projeto Pilha Experimental Cianita - Mina do Pico

Vale - Project: Cianita - Mina do Pico State of MG
Electromechanical Assembly for Experimental Pile Project
Implementation Cianita - Mina do Pico - MG



Vale - Mina do Pico
Relocação das linhas de tubulação DN32 e DN24 em virtude do alteamento da barragem Maravilhas II.

Vale - Project: Mina do Pico
Relocation of pipelines DN32 and DN24 due to the heightening of the dam Maravilhas II.



Vale - Água Limpa
Obras Civas e Montagens Eletromecânicas para Construção do Mineroduto na Mina de Água Limpa.

Vale - Project: Água Limpa
Civil works and electromechanical assemblies for Pipeline Construction of the Minas de Água Limpa.



Vale - Mina de Fábrica
Execução de Obras Civas e Montagens Eletromecânicas para implantação e adequação do sistema de prevenção e combate a incêndio - Mina de Fábrica

Vale - Project: Mina de Fábrica
Execution of civil works and electromechanical assemblies for implementation and adequacy of prevention and fire fighting system - Mina de Fábrica

OBRAS CORRENTES

OPEX PROJECTS



Vale – Manutenção eletromecânica - Carajás – PA
Serviços de manutenção eletromecânica e instrumentação industrial no complexo minerador de Carajás, Serra Leste e Manganês (Mina do Azul).

Vale – Eletromechanical maintenance - Carajás – State of Pará
Services of eletromechanical maintenance and industrial instrumentation in Carajás mining complex, Serra Leste e Manganês (Mina do Azul).



J Mendes - Projeto Ferro+ Expansão - Congonhas MG
Montagem Eletromecânica para Expansão da Planta de Beneficiamento de Minérios de Ferro.

J Mendes - Project Ferro+ Expansão
Congonhas, State of Minas Gerais
Eletromechanical Assembly for Expansion of the Iron Ore Processing Plant



AngloGold Ashanti - Projeto Queiroz - Nova Lima MG
Montagem Eletromecânica da Planta de Filtragem de Queiroz

AngloGold Ashanti - Project Queiroz
Nova Lima, State of Minas Gerais
Electromechanical Assembly of the Queiroz Filtration Plant



AngloGold Ashanti - Projeto Crixás - Crixás GO
Montagem Eletromecânica Planta de Filtragem de Crixás

AngloGold Ashanti -Project Crixás - Crixás, State of Goias
Electromechanical Assembly of the Crixás Filtration Plant



PLANTAS INDUSTRIAIS

CAPEX PROJECTS



Yamana Gold - Goiás - GO

Montagem eletromecânica completa da planta de Ouro do Projeto Pilar de Goiás com duração de 18 meses e 4.600 toneladas em equipamentos e estruturas.

Yamana Gold - Goiás - State of Goiás

Complete electromechanical erection of the Gold plant of the Pilar Project of Goiás with duration of 18 months and 4,600 tons in equipment and structures.



Vale - Projeto: Salobo Fase 1 - Parauapebas - PA

Montagem eletromecânica de equipamentos, tubulações, caldeirarias e estruturas metálicas das áreas prioritárias da Mina de Cobre Salobo.

Vale - Project: Salobo Fase 1 - Parauapebas State of Para

Electromechanical erection of equipments, pipings, steel components and steel structures of the priority areas of Salobo Copper Mine.



RPM - Kinross - Projeto: Expansão III Morro do Ouro Paracatu - MG

Montagem eletromecânica dos equipamentos • Montagem eletromecânica de 01 Moinho Semi-Autógeno (SAG) Ø 11.582 mm x 7.559 mm (38' x 24,8') e 02 Moinhos de Bolas Ø 7.315 mm x 12.192 mm (24' x 40') • caldeirarias, transportadores e tubulações.

RPM - Kinross - Project: Expansion III of Morro do Ouro -

Paracatu - State of Minas Gerais - Electromechanical erection of equipments and of one semi-autogenous mill (SAG) Ø 11.582 mm x 7.559 mm (38' x 24,8') and two ball mills Ø 7.375 mm x 72.192 mm (24' x 40') and Steel structures, steel components, conveyor belts and pipings.



Anglo American - Minas Gerais

Montagem Eletromecânica da planta industrial do Projeto Minas Rio em Conceição do Mato Dentro - MG

Anglo American - State of Minas Gerais

Electromechanical erection of the Minas Rio Project's industrial plant in Conceição do Mato Dentro - MG

PLANTAS INDUSTRIAIS

CAPEX PROJECTS



MRN – Montagem Platô Monte Branco – PA
Execução de Serviços Montagem Eletromecânica – Platô Monte Branco e Desmontagem e Montagem Eletromecânica da Mudança de Concepção do Peneiramento e Redução de Finos no Granulado MCP&RFG.

MRN – Platô Monte Branco Assembly – PA
Execution Services Electromechanical Assembly – Platô Monte Branco and Electromechanical Assembly and Disassembly of the Screening Design Change and Reduction of Fines in Grain MCP & RFG.



Samarco – Mina do Germano – Mariana – MG
Montagem eletromecânica para a implantação do Projeto do aumento de capacidade de produção em 1 Mtmsc/ano no concentrador 2

Samarco – Mina do Germano – Mariana – MG
Electromechanical erection for the implementation of the Project of the increase in production capacity 1 Mtmsc in concentrator 2



Holcim – Barroso – MG
Execução de Serviços de Montagem Eletromecânica e Comissionamento de uma Empilhadeira e de uma Retomadora na unidade de Calcário e Desmontagem de uma Recuperadora existente e Montagem Eletromecânica da Nova Recuperadora na unidade Argila.

Holcim - Barroso - State of Minas Gerais
Execution Services Electromechanical Installation and Commissioning of a forklift and a Reclaimer in Limestone unit and disassembly of an existing Reclaimer and Electromechanical Assembly of New Reclaimer on clay unit.

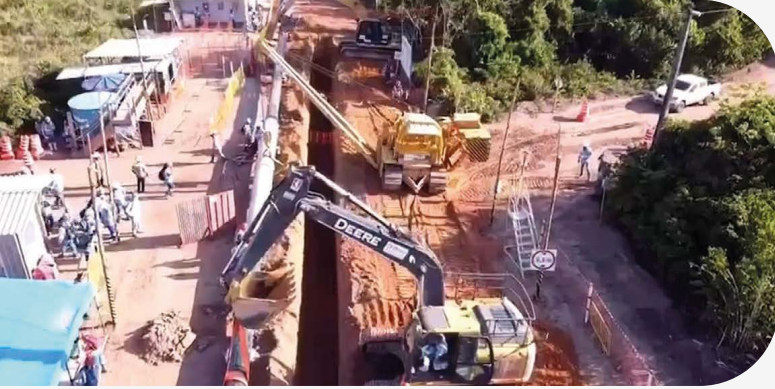


RPM – Kinross - Projeto: Expansão III Morro do Ouro
Sistema de Captação de Água - Paracatu - MG
Montagem de tubulação e acessórios de interligação entre balsa e bombas Boosters • Instalação de subestação • Montagem de adutora Ø 54" e extensão aproximada de 3.400 metros • Fornecimento, fabricação e montagem de aproximadamente 90 ton. de suportes.

RPM – Kinross- Project: Expansion III of Morro do Ouro
Slurry System - Paracatu - State of Minas Gerais
Erection of pipings and interconnection accessories between the barge and Booster pumps • Substation installation * Erection of ditch with Ø 54" and a length of 3,400 meters * Manufacture, supply and erection of approximately 90 tons of supports.

PLANTAS INDUSTRIAIS

CAPEX PROJECTS



Hydro - Projeto Mineroduto - Pará
Substituição de 41 Km de trecho de mineroduto, sendo 11 Km em Ipixuna (PA) e 30 Km em Tomé-Açu (PA), ambos com Ø 24”.

Hydro - Project: Mineroduto - State of Para
Replacement of 41 km of pipeline sections. One of 11 kilometers in Ipixuna (PA) and the other of 30 kilometers in Tomé-Açu (PA), both with Ø 24”.



Vale - Suporte S11D - Canaã dos Carajás-PA
Suporte S11D na Mina e Usina, complexo Eliezer Batista.

Vale - S11D Suport - Canaã dos Carajás-PA
S11D Suport in Mine and Plant - Eliezer Batista Complex



Anglo American - Instalação de Bombas EB
Conceição do Mato Dentro - MG
Montagem Eletromecânica da Instalação de Bombas na EB1.

Anglo American - Installation of EB1 Pump - Conceição do Mato Dentro - State of Minas Gerais
Electromechanical Assembly of Pump Installation on EB1.



Sigma Lithium - Projeto Xuxa Lithium
Araçuaí - MG
Montagem Eletromecânica da Planta Xuxa

Sigma Lithium - Project Xuxa Lithium
Araçuaí, State of Minas Gerais
Electromechanical Assembly of the Xuxa Plant



PLANTAS INDUSTRIAIS

CAPEX PROJECTS



Mineração Serra Verde - Projeto Terras Raras - Minaçu GO
Montagem Eletromecânica da Planta de Beneficiamentos de Terras Raras

Mineração Serra Verde -Project Terras Raras
Minaçu, State of Goiás
Electromechanical Assembly of the Terras Raras Plant



Aura Minerals - Projeto Almas - Almas TO
Montagem Eletromecânica e Comissionamento do Planta de Almas

Aura Minerals - Project Almas - Almas, State of Tocantis
Electromechanical Assembly and Commissioning of the Almas Plant

MÁQUINAS DE PÁTIO

EQUIPMENT ASSEMBLY



Sandvik - MGS - Projeto: K 6086 - Recuperadora Tipo Roda Com Caçambas Ubu - Anchieta - ES
Montagem eletromecânica Recuperadora tipo roda com caçambas

Sandvik - MGS - Project: K 6088 - Wheel-with-Cart Type both with Ø 24". Recoverer - Ubu - Anchieta - State of Espírito Santo
Electromechanical erection of Wheel-with-Cart Type Recoverer.



Vale - Projeto Brucutu
Montagem Eletromecânica das Máquinas do Pátio de Produtos

Vale - Project: Brucutu
Electromechanical Erection of Product Patio Machines Brucutu Project.



Votorantim Metais Zinco - Projeto: Estação de Bombeamento EB 297
Mina Vazante - MG
Montagem mecânica de equipamentos rotativos e estáticos estes pré-operacionais, comissionamento e Start up da Planta.

Votorantim Metais Zinco - Project: Pump Station - EB 297
Mina - Vazante - State of Minas Gerais
Mechanical erection of rotational and static equipments Pre-operational tests, commissioning and start-up of the plant.



Sandvik -Vale- Projeto: TIG (terminal da Ilha de Guaíba)
Mangaratiba - RJ
Montagem eletromecânica do carregador de navios - CN02
e do transportador de correia TR-09 • Execução de comissionameto,
testes e operação assistida.

Sandvik - Vale - Project: TIG (Terminal da Rho de Guaiba)
- Mangaratiba - State of Riode Janeiro
Electromechanical erection of Sheeploader - CNO2 and its conveyor belts - TR09
Execution of commissioning, tests and assisted operation.

OBRAS CIVIS INDSTURIAIS

CIVIL CONSTRUCTION PROJECTS



Votorantim - Vazante -MG
Obras Civis , obra de comporta em mina subterrânea

Votorantim - Vazante -MG
Civil Construction, works on underground mine



Votorantim - Vazante -MG
Obras Civis da Subestação S.E. 12MVA, 138 KV

Votorantim - Vazante -MG
Civil Construction Works Substation S.E. 12MVA, 138 KV



Votorantim - Três Marias -MG
Obras Civis e Montagem Eletromecânica da
Instalação do Filtro de Correias

Votorantim - Três Marias -MG
Civil Works, Electromechanical Erection and Belt
Filter Installation



CNT - SÃO MIGUEL PAULISTA - VOTORANTIM
Obras civis da otimização da Fábrica.

CNT - Project: SÃO MIGUEL PAULISTA - Votorantim
Construction works optimization of Factory



- ■ **FABRICAÇÃO**
- ■ **INDUSTRIAL**
- ■ INDUSTRIAL MANUFACTURING



PAREX
INDÚSTRIA

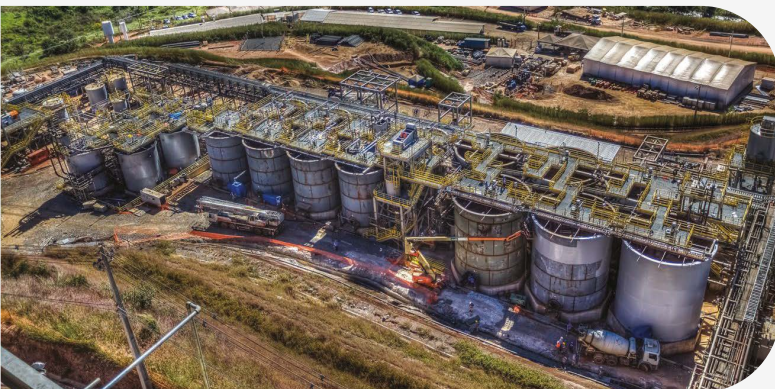
PROJETOS / PRODUTOS

PROJECTS AND PORTFOLIO



**Votorantim Metais – Projeto Chumbo e Prata
Vazante - MG**
Fabricação de 592 toneladas de estruturas metálicas e 76 toneladas de caldeirarias.

Votorantim Metais – Project: Chumbo e Prata
Vazante - MG
Manufacture of 592 tons of metal structures and 76 tons of boiler rooms.



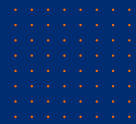
Yamana Gold – Projetos C1 Santaluz, EPP e Pilar
Projeto Santaluz C1: fabricação de aproximadamente 490 ton de caldeirarias montadas e desmontadas | Projeto EPP: fabricação de aproximadamente 600 ton de caldeirarias montadas e desmontadas | Projeto Pilar: fabricação de aproximadamente 850 ton de caldeirarias montadas e desmontadas.

Yamana Gold – Projects: C1 Santaluz, EPP e Pilar
Project: Santaluz C1: Manufacturing approximately 490 tons of boiler rooms |
Project: EPP: Manufacturing approximately 600 tons of boiler rooms | Project:
Pilar: Manufacturing approximately 850 tons of boiler rooms.



**Kinross – Projeto Expansão III
Paracatu - MG**
Fabricação de 1.850 toneladas em Caldeirarias

Kinross – Project: Expansão III
Paracatu - MG
Manufacture of 1,850 tons in Boiler Rooms



- ▪ **REDUÇÃO DE**
- ▪ **BUROCRACIA**
- ▪ REDUCTION OF BUREAUCRACY



PAREX
COMERCIAL

A PAREX COMERCIAL, é especializada em oferecer soluções estratégicas para suprimentos, otimizando o processo por meio de faturamento direto, redução de impostos e eliminação de burocracia. Nossa abordagem visa garantir eficiência e praticidade para nossos clientes, permitindo que eles se concentrem em suas operações principais enquanto nós cuidamos da gestão de insumos.

Além de atuar com agilidade e capacidade de mobilização rápida, a PAREX COMERCIAL está preparada para atender projetos em qualquer região do Brasil, independentemente da complexidade ou do porte. Com uma equipe dedicada e infraestrutura robusta, proporcionamos soluções personalizadas e suporte integral para garantir o sucesso de cada iniciativa, sempre buscando a melhor relação custo-benefício.

Nossa atuação não se limita à logística de suprimentos. Também investimos continuamente na aquisição de novos equipamentos e em tecnologias de ponta, com o objetivo de aumentar a eficácia e a competitividade das empresa do grupo. Esses investimentos estratégicos fortalecem a nossa capacidade de inovar, oferecendo aos nossos clientes as melhores soluções do mercado e mantendo a PAREX referência em excelência operacional.

PAREX COMERCIAL specializes in offering strategic supply solutions, optimizing the process through direct billing, tax reduction, and eliminating bureaucracy. Our approach is designed to ensure efficiency and convenience for our clients, allowing them to focus on their core operations while we handle supply management.

In addition to operating with agility and rapid mobilization capacity, PAREX COMERCIAL is prepared to support projects in any region of Brazil, regardless of complexity or scale. With a dedicated team and robust infrastructure, we provide customized solutions and comprehensive support to ensure the success of each initiative, always striving for the best cost-benefit ratio.

Our operations are not limited to supply logistics. We also continuously invest in the acquisition of new equipment and cutting-edge technologies, aiming to enhance the effectiveness and competitiveness of the group's companies. These strategic investments strengthen our ability to innovate, providing our clients with the best solutions in the market and maintaining PAREX as a reference in operational excellence.

INVESTIMENTO CONSTANTE

INVESTMENT CONSTANT



EQUIPAMENTOS
EQUIPMENT



LOGÍSTICA
LOGISTICS



TECNOLOGIA
TECHNOLOGY

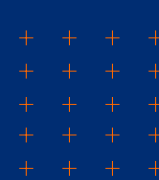
NOSSAS INSTALAÇÕES

LOCATIONS



PAREX.COM.BR

in @ PAREXENGENHARIA



Mais do que realizar projetos,
criamos parcerias duradouras.

